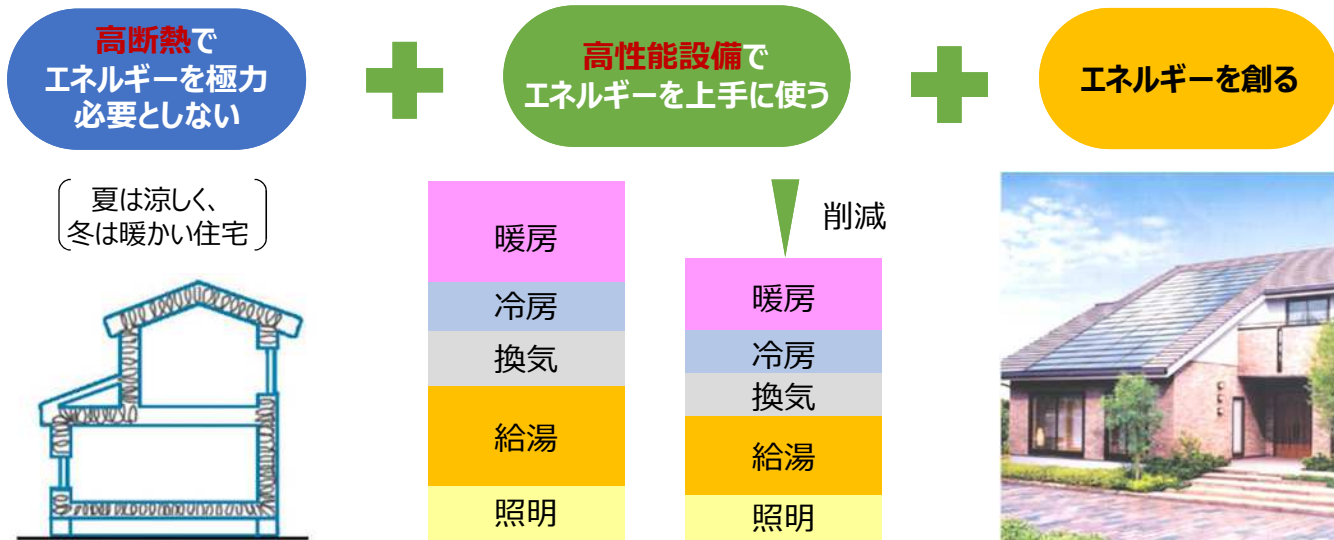


# ZEH(ネット・ゼロ・エネルギー・ハウス)とは？

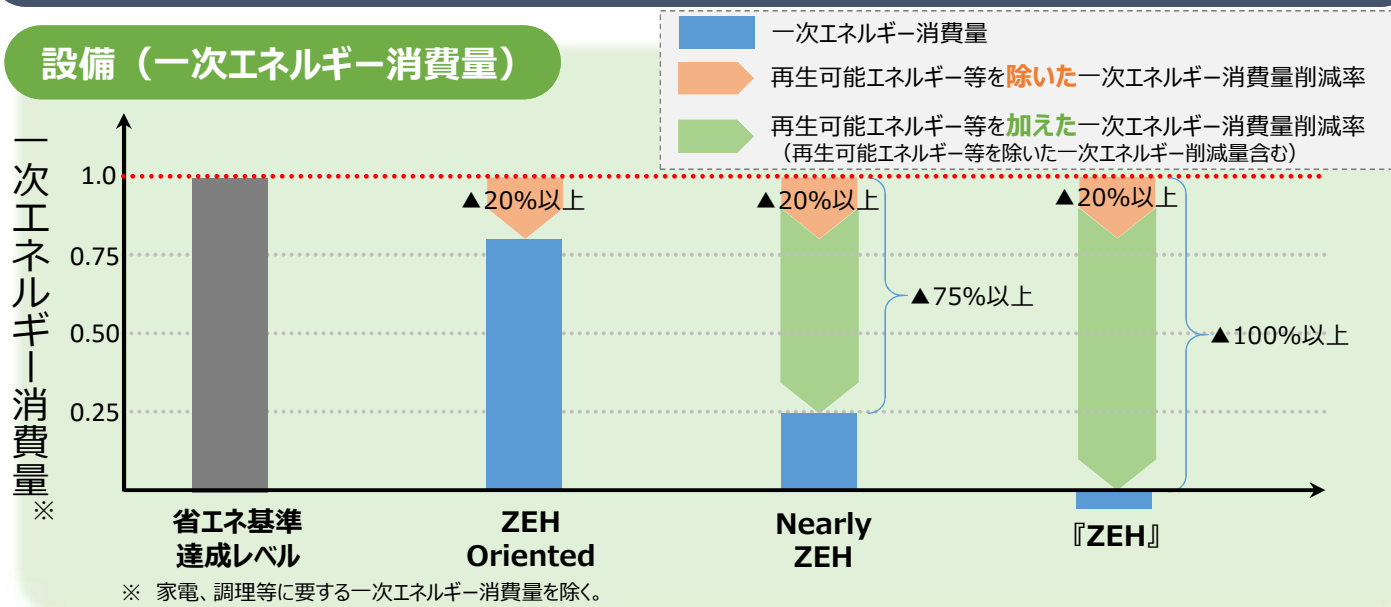
一戸建て  
3地域版

## ZEH(ネット・ゼロ・エネルギー・ハウス)とは

外皮の断熱性能等を大幅に向上させるとともに、高効率な設備システムの導入により、室内環境の質を維持しつつ大幅な省エネルギーを実現した上で、再生可能エネルギー等を導入することにより、**年間の一次エネルギー消費量の収支がゼロとすることを目指した住宅**。



## 戸建て住宅におけるZEHの満たすべき水準



### 外皮

[3地域] 外皮平均熱貫流率 $U_A$ [W/m<sup>2</sup>K] : 0.50以下  
冷房期の平均日射熱取得率 $\eta_{AC}$  : なし

※その他地域の $U_A$  : 1・2地域は0.40以下、4~7地域は0.60以下  
その他地域の $\eta_{AC}$  : 5地域は3.0以下、6地域は2.8以下、7地域は2.7以下、8地域は6.7以下

### 地域

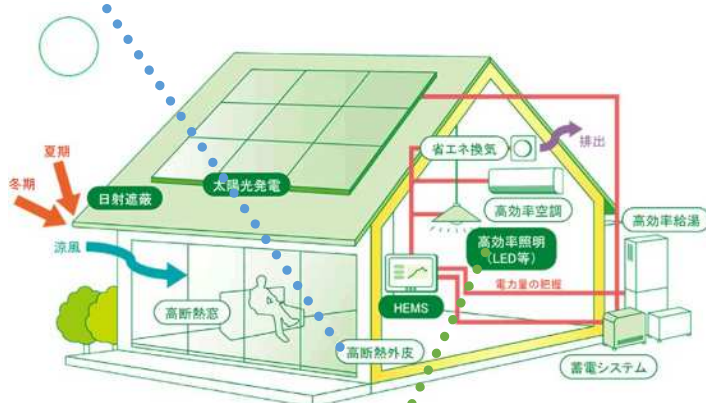
ZEH Oriented…… ①都市部狭小地 (北側斜線制限の対象となる用途地域等であって、敷地面積が85m<sup>2</sup>未満である土地。ただし、住宅が平屋建ての場合は除く。) 又は  
②多雪地域 (建築基準法で規定する垂直積雪量が100cm以上に該当する地域)  
Nearly ZEH…… ①寒冷地 (地域区分1又は2) 、②低日射地域 (日射区分A1又はA2) 又は③多雪地域

※詳しくは「更なるZEHの普及促進に向けた今後の検討の方向性について」(2021年3月、ZEHロードマップフォローアップ委員会)をご確認ください。  
[https://www.enecho.meti.go.jp/category/saving\\_and\\_new/saving/general/housing/index03.html](https://www.enecho.meti.go.jp/category/saving_and_new/saving/general/housing/index03.html)

# ZEH基準適合仕様例 [3地域・戸建住宅]

## 外皮仕様例

部位	仕様
天井	GWHG16-38 厚155mm
壁	GWHG20-35 厚105mm
床	GWHG16-38 厚105mm
窓	樹脂製サッシ+Low-E複層ガラス G12以上
ドア	金属製熱遮断構造



画像出典：資源エネルギー庁HP

## 設備仕様例

	ZEH Oriented (都市部狭小地等、多雪地域)	Nearly ZEH (寒冷地、低日射地域、多雪地域)	『ZEH』
断熱	ZEH基準適合レベル ( $U_A = 0.46$ )		
暖房	主たる居室にパネルラジエーター (熱源：エコジョーズ) その他居室にエアコン (性能：高)		+断熱配管 + 配管が通過する空間は全て断熱区画内
冷房	主たる居室・その他居室にエアコン (性能：高)		
換気	壁付け第3種 (比消費電力：0.3W/h・m <sup>3</sup> )		
給湯	エコジョーズ (暖房部：熱効率87.0%   給湯部：エネルギー消費効率93.0%) + 手元止水機能 + 水優先吐水機能 + 小流量吐水機能 + 高断熱浴槽		
照明	全部屋LED		+多灯分散 + 調光可能 + 人感センサー
太陽光	なし	4.5kW	6.0kw

※自立循環型モデル住宅 (一般住宅) に基づき、「エネルギー消費性能計算プログラム (住宅版) 」v3.2.0 (国立研究開発法人建築研究所) にて算出。

※設備仕様例の各用語については、「住宅に関する省エネルギー基準に準拠したプログラム」の「入力ガイド」の「(参考) 用語の定義」 (<https://house.lowenergy.jp/dictionary/word>) をご確認ください。

## BELS評価書について

- BELS (Building-Housing Energy-efficiency Labeling System) は建築物の省エネ性能を表示する第三者認証制度です。
- ZEHの要件を満たしている場合には、BELSの表示ラベルに「ZEHマーク」を掲載できるとともに、広告チラシやカタログ、ウェブサイト等への掲載も可能となります。
- BELS評価書を取得するには、登録BELS評価機関に申請を行い、評価書の交付を受けていただく必要があります。



【表示マーク (イメージ)】

▽BELSとは ( (一社) 住宅性能評価・表示協会HP)  
<https://www.hyoukakyokai.or.jp/bels/bels.html>